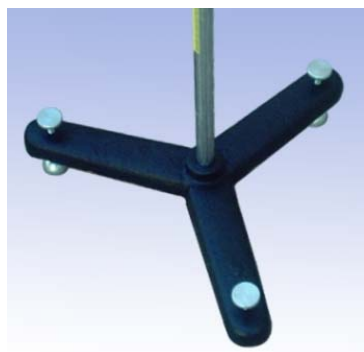


دستورالعمل آزمایش قانون هوک

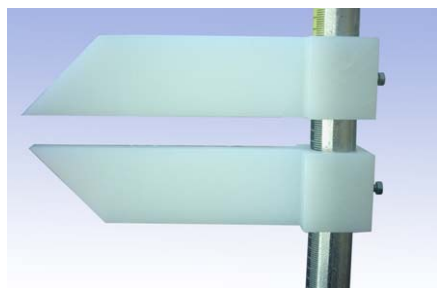
این مجموعه دارای اجزای زیر می باشد:

- ۱- سه پایه
- ۲- میله مدرج
- ۳- فنرها
- ۴- کفه وزنه
- ۵- پایه وزنه
- ۶- کرنومتر

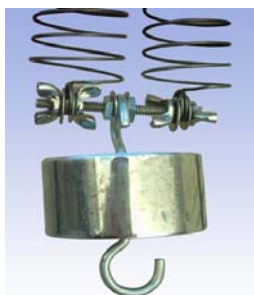
۱- **سه پایه:** سه پایه این مجموعه قابلیت تراز کردن دستگاه را فراهم می آورد و بدنه اصلی دستگاه روی آن قرار می گیرد.



۲- **میله مدرج:** برحسب میلی متر مدرج شده است و شاخصی روی آن قرار گرفته که محدوده جابجایی را مشخص می کند. این شاخص ها توسط پیچ به میله محکم می شوند. میله مدرج از یک سمت به سه پایه متصل می شود و از سمت دیگر دارای یک بست می باشد که فنرها روی آن قرار می گیرند.



۳- فنرها: شامل سه نوع فنر با اندازه ها و ضرایب کشسانی k مختلف که توسط بست اتصال می توانند به یکدیگر سری یا موازی شوند.



برای بدست آوردن دقت بیشتر در انجام آزمایش از ایجاد تلاطم در مجموعه فنر- وزنه خودداری کنید. همچنین برای طول عمر بیشتر فنر باید دقت شود که از فنرها در حد ظرفیت آنها استفاده گردد. حداکثر ظرفیت فنرهای کوچک 100 gr، فنرهای متوسط 200 gr و فنرهای بزرگ 500 gr می باشد. برای جلوگیری از ایجاد تلاطم و افزایش دقت آزمایش و طول عمر فنرها دقت شود که بازه نوسان به هیچ عنوان از 7cm بیشتر نشود. هرچه بازه نوسان کمتر باشد خواص کشسان فنر ثابت مانده و موجب افزایش دقت آزمایش می گردد. ایده آل ترین بازه برای انجام آزمایش 5cm می باشد.

۴- کفه وزنه: وزنه های مختلف روی آن قرار می گیرند و از بالا به فنر متصل می شود.

۵- پایه وزنه:

- شامل وزنه های 10 gr ، 1 عدد
- 20 gr ، 1 عدد
- 50 gr ، 4 عدد
- 100 gr ، 1 عدد
- 200 gr ، 1 عدد
- 500 gr ، 1 عدد



۶- کرنومتر: تا صدم ثانیه را اندازه گیری می کند.