

## دستورالعمل آزمایش اورستد

اجزای تشکیل دهنده این دستگاه عبارتند از:

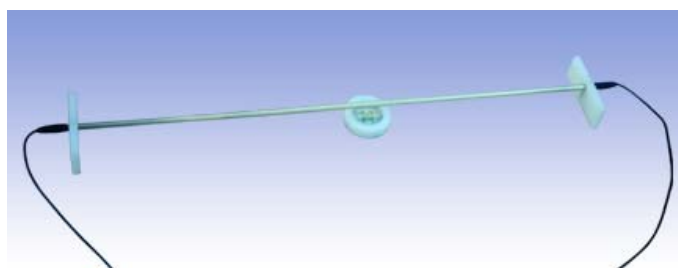
۱- قسمت افقی

۲- قسمت عمودی

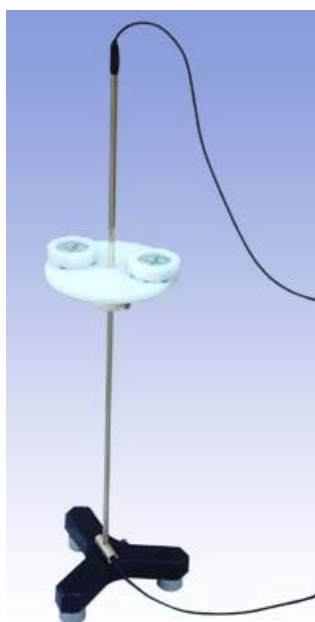
۳- قطب نما

۴- منبع تغذیه جریان بالای DC

۱- **قسمت افقی:** این قسمت تشکیل شده از یک میله که توان تحمل عبور جریان بالایی را دارد و باعث می شود که مشاهده اثر میدان در قطب نماها مشخص تر گردد، دو سوراخ در دو انتهای میله برای نصب سوکت تعبیه شده است.



۲- **قسمت عمودی:** این قسمت نیز دارای تحمل عبور جریان بالا بوده و در دو انتهای خود دارای محل نصب سوکت می باشد. برآمدگی انتهای آن امکان نصب بر روی سه پایه ستاره ای را فراهم می کند. لازم به ذکر است که این سه پایه دارای پایه های قابل تنظیم می باشد که امکان تراز شدن را به دستگاه می دهد.



این قسمت همچنین دارای یک میزچه گرد می باشد که در کنار خود یک پیچ تثبیت برای تنظیم موقعیت دارد، این میزچه برای قراردادن قطب نما ها بر روی آن طراحی شده است.

**۳- قطب نما:** با هر ست دستگاه د و قطب نمای بسیار دقیق ارائه می شود که امکان بررسی تغییرات جهت میدان را به کاربر می دهد.

**۴- منبع تغذیه جریان بالای DC:** منبع این دستگاه توان اعمال جریان بالای DC را به کاربر می دهد. این منبع بر روی خود دارای یک شاسی می باشد که باعث می شود تا مجموعه فقط در هنگام مشاهده آزمایش روشن بماند و به محض اتمام کار جریان قطع شود تا منبع و دستگاه آسیب نبیند.